

# ACOPLAMENTO APN

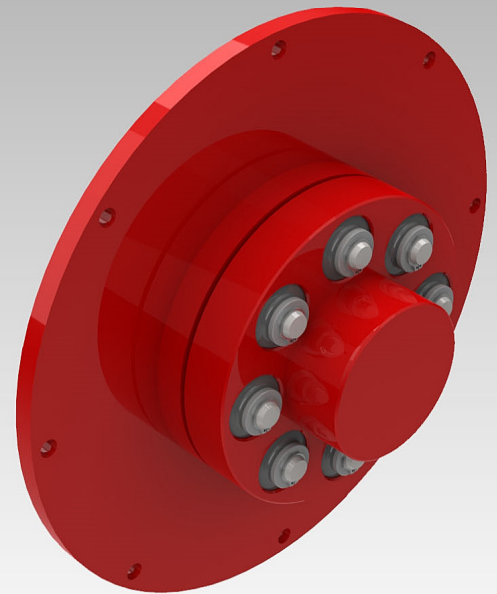
Versão: 2010/01

## CARACTERÍSTICAS:

Os acoplamentos Acionac “APN” transmitem torque e compensam desalinhamentos entre os equipamentos, sem causar nenhum esforço adicional, aumentando a vida útil da máquina.

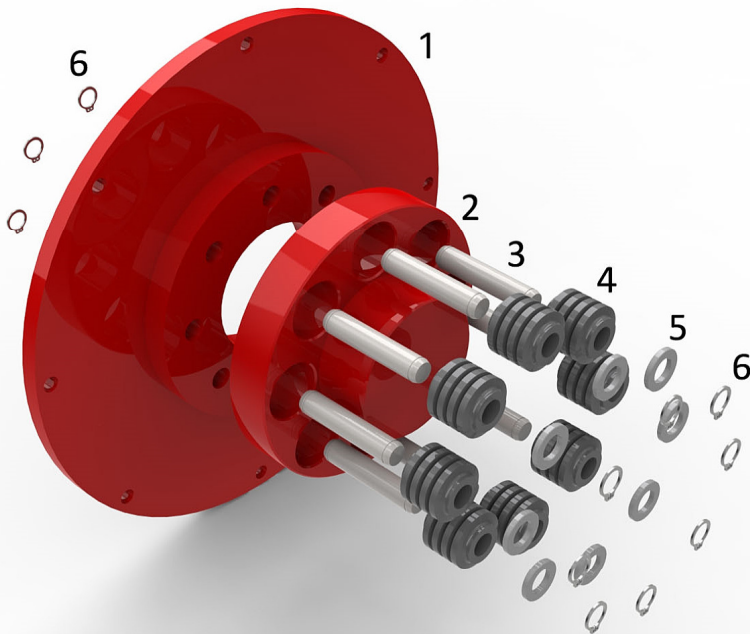
Foram projetados para trabalhar montados em volantes de motores de combustão interna, seguindo a norma SAE.

Os acoplamentos Acionac APN são flexíveis em todas as direções e torcionalmente elásticos. Compensam desalinhamentos radiais, axiais e angulares que podem ocorrer entre os eixos acoplados e ainda absorvem parcialmente choques e vibrações provenientes do motor.



*Disponível em 7 tamanhos, torque máximo admissível de até 8.730 Nm, eixos de até 130 mm e volantes SAE 18”.*

## MATERIAIS CONSTRUTIVOS E PEÇAS:



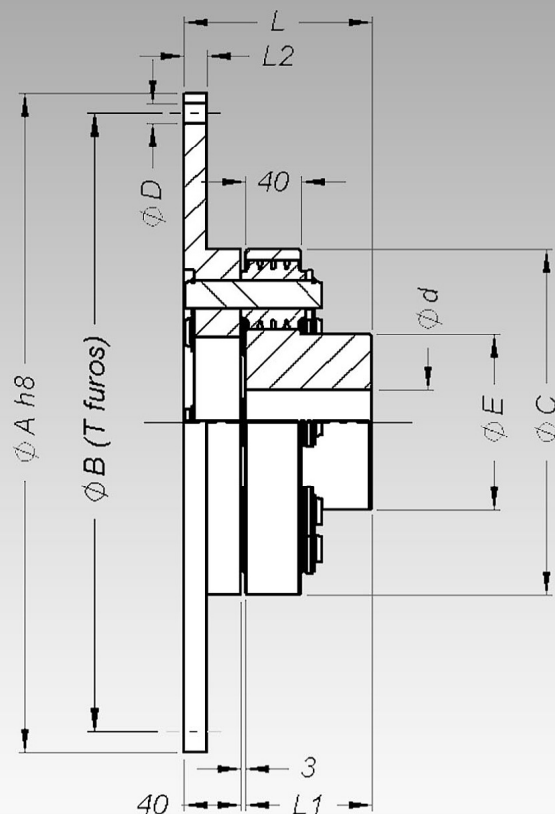
COMPONENTES		
PEÇA	DESCRIÇÃO	QUANTIDADES
1	Flange APN	1
2	Cubo APN	1
3	Pino APN	Variável
4	Bucha APN	Variável
5	Arruela APN	Variável
6	Anel Trava APN	Variável

### Materiais:

- Cubos e flanges APN: Ferro Fundido Cinzento FC 250;
- Pinos APN: Aço 1020 Retificado;
- Buchas Elásticas: Borracha nitrílica, com dureza 90 Shore A. Resistente a óleo e temperatura de até 80°C;
- Arruelas: Aço 1010;
- Anéis trava conforme DIN 471.

# ACOPLAMENTO APN

## DIMENSÕES:



Para a troca das buchas, não é necessária a desmontagem do acoplamento.

Basta haver 54mm de distância para movimentá-la axialmente.

Tamanho	Torque [Nm] Nominal	Torque [Nm] Máximo	Rot. Máxima [RPM]	d [mm]		Volante J620	A h8 [mm]	B [mm]	C [mm]	E [mm]	D [mm]	L [mm]	L1 [mm]	L2 [mm]	T	Nr Pinos	Massa [kg]		
				Máx.	Mín.														
215	650	1320	3150	65	-	SAE 8"	263,5	244,5	215	93	11	113	70	13	6	5	21		
						SAE 10"	314,3	295,3										8	22
						SAE 11 1/2"	352,4	333,4										8	24
230	860	1740	2950	75	-	SAE 11 1/2"	352,4	333,4	230	112	11	123	80	13	8	6	27		
						SAE 14"	466,7	438,2										8	31
245	1225	2470	2800	85	-	SAE 11 1/2"	352,4	333,4	245	125	11	133	90	16	8	8	35		
						SAE 14"	466,7	438,2										8	39
300	1560	3150	2250	95	20	SAE 14"	466,7	438,2	300	145	14	143	100	16	8	8	49		
330	2300	4620	2050	105	25	SAE 14"	466,7	438,2	330	160	14	146	105	16	8	10	55		
370	3080	6170	1850	115	30	SAE 14"	466,7	438,2	370	175	14	158	115	16	8	12	64		
410	4350	8730	1650	130	40	SAE 14"	466,7	438,2	410	195	14	173	130	20	8	15	77		
						SAE 18"	571,5	542,9										6	90

## DESALINHAMENTOS ADMISSÍVEIS:

Um bom alinhamento aumentará a vida útil do elemento elástico e, conseqüentemente, do próprio acoplamento.

Caso deseje um trabalho mais suave do acoplamento, deve-se diminuir o desalinhamento entre cubo e flange.

Após a montagem dos cubos, conferir as medidas com o valores da tabela ao lado. Caso o desalinhamento seja maior do que o especificado, repetir o processo.

Tamanho	Axial [mm]	Radial [mm]	Ang. [°]
215	1,5	0,4	1,0
230	1,5	0,4	1,0
245	1,5	0,4	1,0
300	1,5	0,4	0,8
330	1,5	0,4	0,8
370	1,5	0,4	0,8
410	1,5	0,4	0,8

**ACIONAC**<sup>®</sup>

Sinônimo de Qualidade

ACIONAC INDÚSTRIA E COMÉRCIO LTDA

Rua Soldado Américo Rodrigues, 130 - 02186-020 - Parque Novo Mundo - São Paulo - SP

Tel.: +55 11 2207-6121 - Fax: +55 11 2954-2178

Home-Page: [www.acionac.com.br](http://www.acionac.com.br) - E-Mail: [acionac@acionac.com.br](mailto:acionac@acionac.com.br)